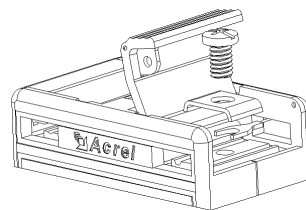


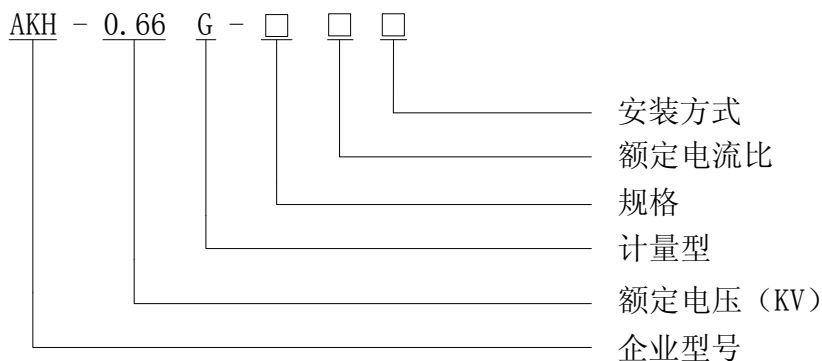
AKH-0.66 G 计量型电流互感器

1. 产品特点

产品翻盖式设计，外形美观，接线方便。翻盖材料选用透明聚碳酸酯，能清楚看到二次引线接线情况。AKH-0.66/G 型电流互感器专用于工业计量，与电能表配套使用，计量准确可靠。



2. 型号说明



3. 规格尺寸 (单位: mm)

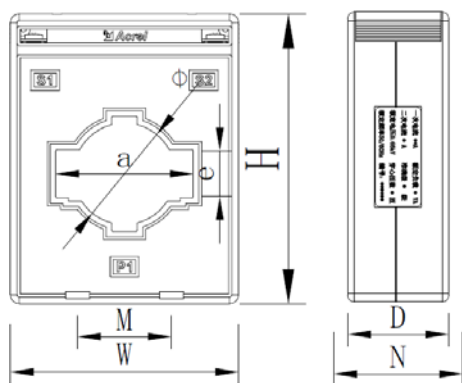


图 1

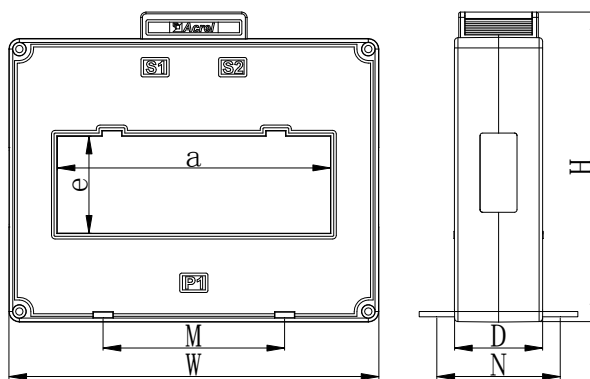


图 2

规格	外形尺寸(mm)			穿孔尺寸(mm)			安装尺寸(mm)		公差	图形
	W	H	D	a	e	Φ	M	N		
G-30I	62	78	45	32	11	22	40	57.5	±1	图 1
G-30×30I	85	102	50	32	11	28	/	57.5		
G-40I	75	95	45	42	11	31	40	57.5		
G-60I	102	130	45	61.5	21	45	42	57.5		
G-80I	118	140	45	82	11	52	60	57.5		
G-40II	78	103	45	43	31.5	/	48	57.5		图 2
G-60II	102	125	45	61	33	/	42	57.5		
G-60×50II	102	142	45	62	51.5	/	42	57.5		
G-80II	117	119	45	82	32	/	60	57.5		
G-80×50II	120	141	45	82	52	/	60	57.5		

G-100II	145	125	45	103	35	/	80	57.5		
G-100×50II	145	155	50	103	55	/	80	70.5		
G-100×80II	152	190	55	104	85	/	80	70.5		
G-120×50II	174	168	48	122	53	/	79	70.5		
G-130×50II	176	160	50	135	55	/	86	70.5		
G-150×50II	210	176	55	155	55	/	103	70.5		
G-170×100II	227	230	60	172	105	/	103	83		
G-180×50II	239	181	60	185	55	/	40	83		
G-200×50II	247	172	55	205	60	/	102	83		
G-220×50II	280	190	60	225	55	/	188	83		
G-260×50II	320	191	60	265	55	/	65/55/65	83		

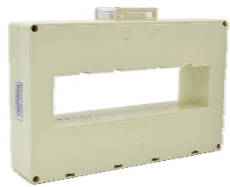
4. 规格参数对照表

规格	额定电流比(A)	准确级及相应额定负荷 (VA)			穿心 匝数	母排规格 (mm)/根数	电缆最 大外径 (mm)	安装 方式
		0.2	0.5S	0.2S				
G-30I	10A/5A	2.5	1.5	1.5	15	30×10/1	Φ22	A、E
	15A/5A	2.5	1.5	1.5	10			
	20A/5A	2.5	1.5	1.5	8			
	25A/5A	2.5	1.5	1.5	6			
	30A/5A	2.5	1.5	1.5	5			
	40A/5A	2.5	1.5	1.5	4			
	50A/5A	2.5	1.5	1.5	3			
	75A/5A	2.5	1.5	1.5	2			
	100A/5A	1.5	1.5	1.5	1			
	150A/5A	2.5	1.5	1.5	1			
	200-300A/5A	2.5	2.5	2.5	1			
400A/5A	5	2.5	2.5	1				
G-30×30I	5/5	2.5	2.5	2.5	16	/	Φ28	F
	10/5	2.5	2.5	2.5	8			
	15/5	2.5	2.5	2.5	6			
	20-25/5	2.5	2.5	2.5	4			
	30/5	2.5	2.5	2.5	3			
	40-75/5	2.5	2.5	2.5	2			
	100-150/5	2.5	2.5	2.5	1			
	200/5	5	5	2.5	1	30×10/1	E、F	
250-400/5	5	5	5	1				
G-40I	200-300/5	2.5	2.5	2.5	1	40×10/1	Φ30	A、C
	350-450/5	2.5	2.5	2.5	1			
	500-800/5	5	5	5	1			
G-60I	250-400/5	2.5	2.5	2.5	1	60×10/1	Φ44	A、C
	450-500/5	5	2.5	2.5	1			





	600-800/5	5	5	5	1			
	1000/5	/	5	5	1			
	1200-1250/5	/	15	10	1			
	1500-2000/5	/	10	10	1			
	2500/5	/	20	20	1			
G-80I	750-800/5	5	5	5	1	80×10/1	Φ50	A、C
	1000/5	/	10	5	1			
	1500-2000/5	/	15	10	1			
	2500-3000/5	/	20	20	1			
G-40II	200-300/5	2.5	/	/	1	40×10/1-2	/	C
	350-450/5	2.5	2.5	2.5	1			
	500-800/5	5	5	5	1			
G-60II	250-400/5	2.5	2.5	2.5	1	60×10/ 1-2	/	C
	450-500/5	5	5	5	1			
	600-800/5	5	5	5	1			
	1000/5	/	5	5	1			
	1200-1250/5	/	15	10	1			
	1500-2000/5	/	10	10	1			
G-60×50II	1500-2000/5	/	10	10	1	60×10/ 1-3	/	D
	2500/5	/	20	20	1			
G-80II	750-800/5	5	5	5	1	80×10/ 1-2	/	D
	1000/5	/	5	5	1			
	1200-2000/5	/	15	10	/			
	2500-3000/5	/	20	20	1			
G-80×50II	1500-2000/5	/	10	10	1	80×10/ 1-3	/	D
	2500-3000/5	/	20	20	1			
G-100II	1000/5	/	5	5	1	100×10/ 1-2	/	D
	1200-2000/5	/	15	10	1			
	2500-4000/5	/	20	20	1			
G-100×50II	1500-2000/5	/	10	10	1	100×10/ 1-3	/	D
	2500-4000/5	/	20	20	1			
G-100×80II	1500-2000/5	/	10	10	1	100×10/ 1-4	/	D
	2500-4000/5	/	20	20	1			
G-120×50II	1500-2000/5	/	10	10	1	120×10/ 1-3	/	D
	2500-5000/5	/	20	20	1			
G-130×50II	1500-2000/5	/	10	10	1	130×10/ 1-3	/	D
	2500-5000/5	/	20	20	1			
G-150×50II	1500-2000/5	/	10	10	1	130×10/ 1-3	/	D
	2500-5000/5	/	20	20	1			
G-170×100II	2500-5000/5	/	20	20	1	170×10/ 3-6	/	D
G-180×50II	2500-5000/5	/	20	20	1	180×10/ /	/	D



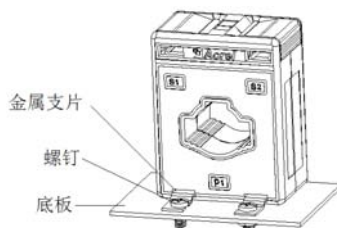
						1-3		
G-200×5011	2500-5000/5	/	20	20	1	200×10/ 1-3 100×10/ 4-6	/	D
G-220×5011	2500-5000/5	/	20	20	1	200×10/ 1-3 100×10/ 4-6	/	D
G-260×5011	2500-5000/5	/	20	20	1	250×10/ 1-3 125×10/ 4-6	/	D

5. 使用环境

- 额定工作电压 AC0.66kV（等效 AC0.69kV，GB156-2003）
- 额定频率 50-60Hz
- 环境温度-30℃~70℃
- 海拔高度≤3000m
- 工频耐压 3000V/1min 50Hz
- 用于没有雨雪直接侵袭，无严重污染及剧烈震动的场所

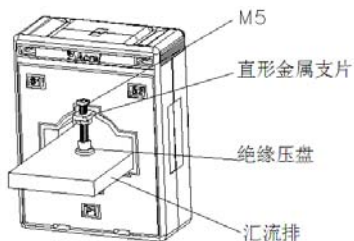
6. 安装示意图

A 型安装：



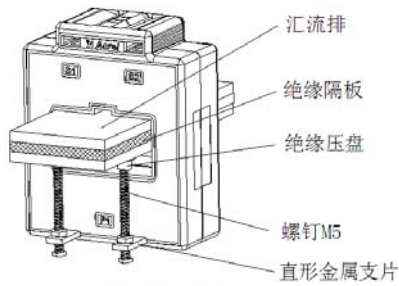
A. 直片固定

C 型安装：



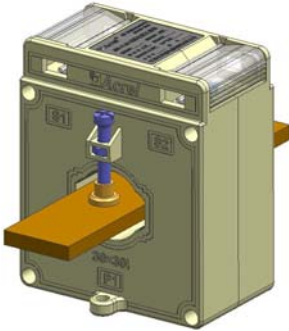
C. 单片压盘固定

D 型安装:

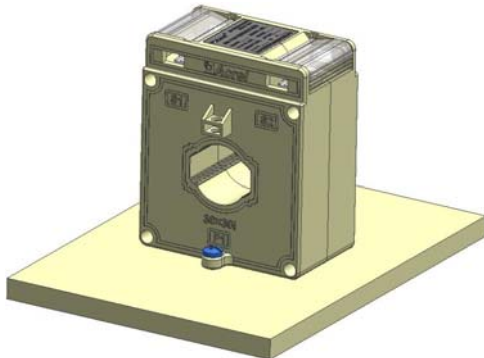


D. 双片压盘固定

E 型安装:



F 型安装:



7. 成品检验项目

序号	名称	测试条件	标准测试仪器	产品检定周期	产品检定依据
1	外观、端子标志	温度 20-25℃ 湿度 50-65%	HLS-50G2 标准电流互感器、 HES-1 数字式互感器校验仪 FY47 电流互感器负载箱 FY49 电流互感器负载箱、 LK2673 耐压测试仪 ZC25-4 绝缘电阻摇表、 HKY-9908 电流互感器开路测试仪	2 年	GB 20840. 2-2014 《电流互感器》 JJG313-2010 检定规程
2	工频耐压				
3	绝缘电阻				
4	误差试验				
5	开路试验				

注：电流互感器使用时，二次不得开路，二次出线 S2 需接地！